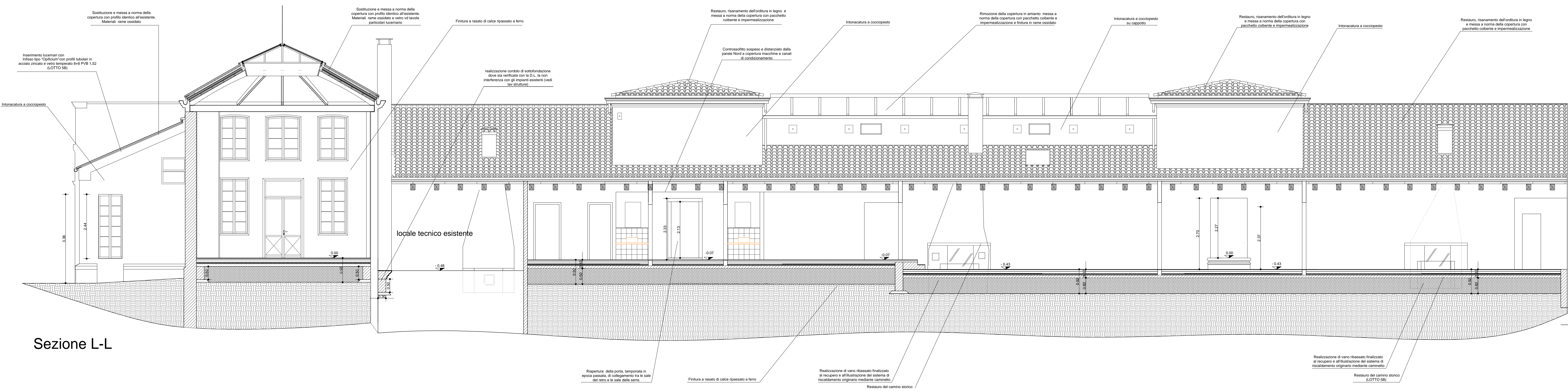
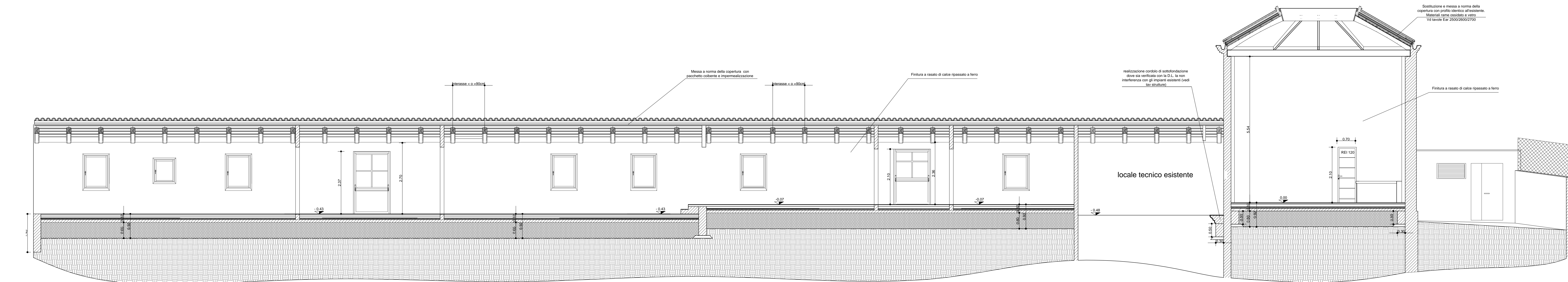


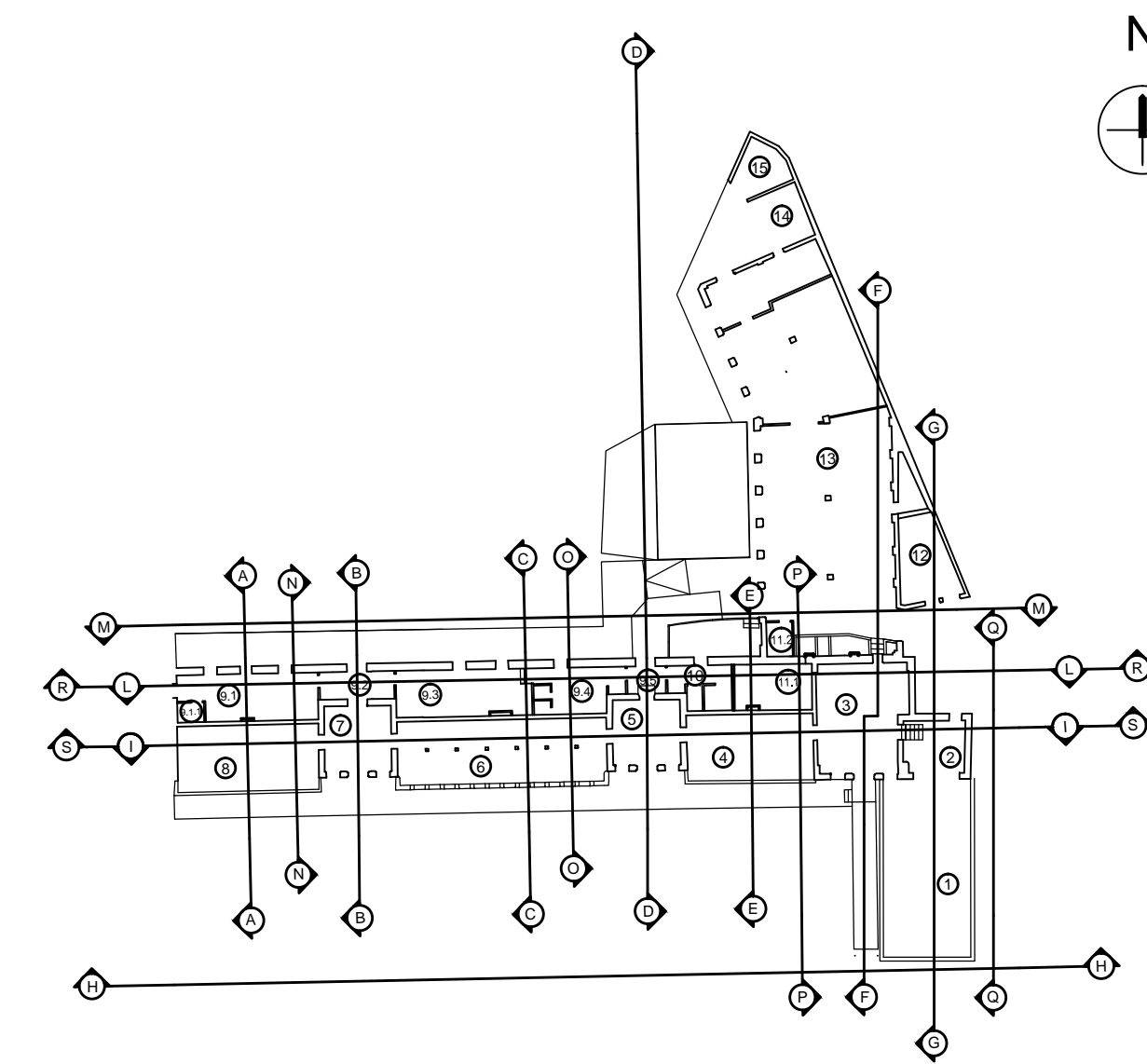
Sezione I-I



Sezione L-L



Sezione R-R



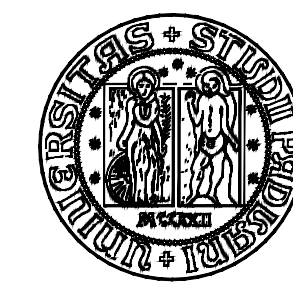
N.B. Tutti i materiali devono essere campionati e sottoposti alla approvazione della D.L. Alzati materiali, possono avere spessori leggermente inferiori a quelli di produzione industriale. Permette la scelta di altri materiali equivalenti potrà comportare l'adattamento delle misure esecutive che dovranno essere approvate dalla D.L. Misure e luci, spaziali, vanno attentamente controllati in cantiere, discussi e preventivamente concordati con la D.L. I costi, le misure, le finiture vanno campionate e approvate dalla D.L. Tutte le misure vanno controllate e misurate in cantiere a cura dell'impresa.

N.B. : SONO ESPRESSAMENTE INDICATE LE LAVORAZIONI DA EFFETTUARSI CON L'APPALTO DEL LOTTO 5B

UNIVERSITA' DEGLI STUDI DI PADOVA

AREA TECNICA EDILIZIA  
Servizio Progettazione e Sviluppo Edilizio

PADOVA - Riviera Tito Livio n. 6 - tel. 049/8273274 fax 049/8273269



LOTTO 5B Serre '800

Restauri Serre Ottocentesche Orto Botanico di Padova  
Bando Regionale di cui alla D.G.R. n. 2048 del 13.11.2014.  
PAR FSC 2007-2013 Alleanza Area 3 "Spazi Culturali e naturali"



Università di Padova  
Responsabile Procedimento  
Arch. Enrico D'Este

Mosaico Progetti  
Coordinamento e progettazione  
Ing. Fabrizio Nozzani  
Dott. Gianluca Malpica  
Progettazione architettonica  
Arch. Federico Da Muro  
con  
Ing. Riccardo Nozzani  
Arch. Silvia Barbato

Progettazione impianti termotecnici  
Per. Ind. Andrea Strangi  
Progettazione impianti elettrici  
Per. Ind. Luca Bosato  
Progettazione strutturale  
Ing. Piero Rigo



Gruppo di progettazione:

MOSAICO PROGETTI  
via Tevere n. 31/17  
30135 Montebelluna (TV)  
www.mosaicoprogetti.it

Progettazione specialistica:  
Soluzioni Termotecniche, Via Castellana 88 CD Mt. 1 - 35020 Montebelluna (TV)  
New Project S.r.l., Via Castellana 88 CD Mt. 1 - 35020 Montebelluna (TV)  
Piero Rigo Ingegnere, Via Canal 74 - 35021 Odo (TV)

cod. edif.: 0010A | Lotto 5B - Serre Ottocentesche

PROGETTO ESECUTIVO  
Sezioni

scala: 1:50 data: Novembre 2015 Redatto: TAV: Ear 2000  
aggiorn.: aprile 2016

nome file: 110505 PE AR 2000 SEZ204.dwg